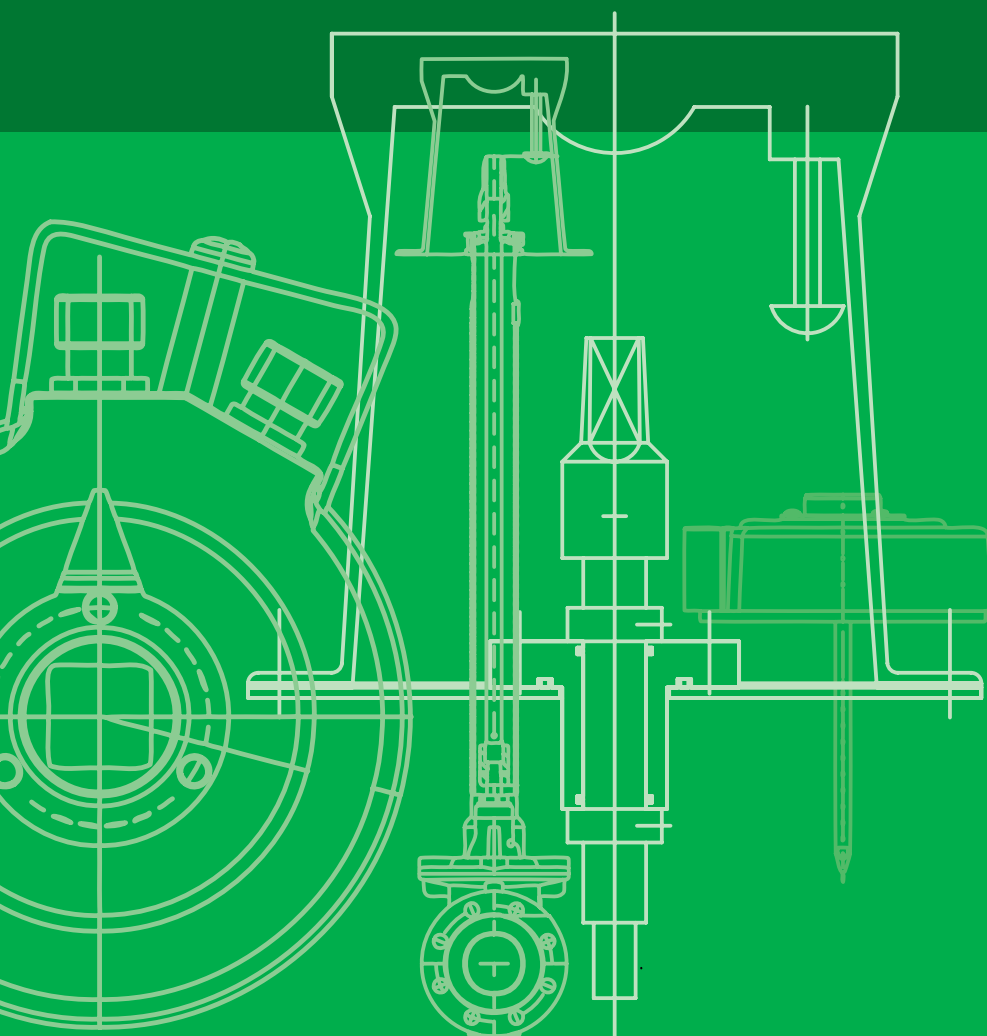


# Аксессуары



Поворотные затворы

Задвижки

Регулирующая ТПА

Гидранты

Арматура для подключения домов

Воздушные клапаны

Обратные клапаны

Ножевые задвижки. Щитовые затворы

Фасонные части (вкл. Систему  
ВАИО@plus)

**Аксессуары**

# Содержание

VAG Фильтры  
VAG Штоки  
VAG Коверы  
VAG Элементы управления  
VAG Указатель положения

---



## PN 10/16 - DN 40...300

КАТ-А 2260

## Особенности и преимущества продукции

- Строительная длина по EN 558, ряд 1 (DIN 3202, F1)
- С двусторонним фланцевым соединением по EN 1092-2
- С одинарным фильтром

## Материалы

- Корпус : Чугун EN-GJL-250 (GG-25)
- Болты: Оцинкованная сталь
- Фильтр: Нерж. сталь 1.4301
- Крепление фильтра: Нерж. сталь 1.4301

## Защита от коррозии

- Внутри и снаружи эпоксидное покрытие

## Вариант

- Стандартное исполнение как описано
- Давление PN 25 по заказу
- Для высокой температуры
- С двойной сеткой

## Область применения

- Колодезная установка
- Установка в сооружении



## Примечание

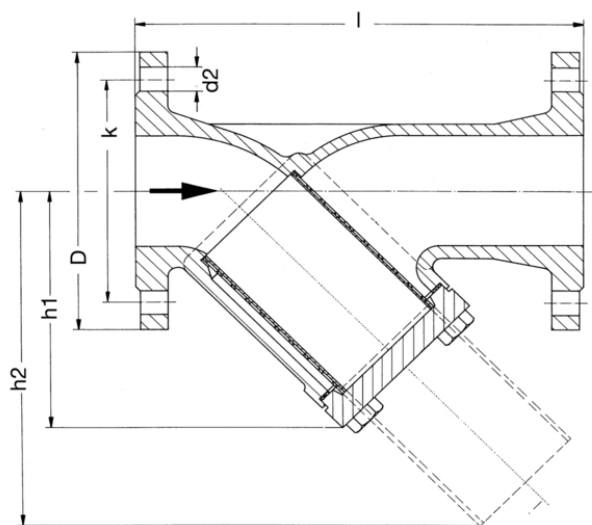
Для надлежащей установки и безопасной эксплуатации необходимо соблюдать инструкции по монтажу и эксплуатации: "Инструкция по монтажу и эксплуатации арматуры"

## Область применения

DN	PN	Макс. допустимое раб. давление	
		[бар]	Макс. допустимая раб. температура для нейтр. жидкости [°C]
15...300	16	16	50
200...300	10	10	50



## Чертёж



## Технические данные

### PN 10

DN		200	250	300
D	[мм]	340	405	460
k	[мм]	295	350	400
d2	[мм]	23	23	23
h1	[мм]	395	470	560
h2	[мм]	575	680	820
l	[мм]	600	730	850
Отверстий		8	12	12
Размер отверстий сетки		1,60	1,60	1,60
Коэффициент [ZETA] гидравлического сопротивления		3,50	3,95	4,30
Вес ≈	[кг]	116,50	165,00	282,00

### PN 16

DN		40	50	65	80	100	125	150	200	250	300
D	[мм]	150	165	185	200	220	250	285	340	405	460
k	[мм]	110	125	145	160	180	210	240	295	355	410
d2	[мм]	19	19	19	19	19	19	23	23	28	28
h1	[мм]	130	140	165	175	240	280	360	395	470	560
h2	[мм]	185	200	235	245	345	405	475	575	680	820
l	[мм]	200	230	290	310	350	400	480	600	730	850
Отверстий		4	4	4	8	8	8	8	12	12	12
Размер отверстий сетки		0,90	0,90	0,90	1,25	1,25	1,25	1,25	1,60	1,60	1,60
Коэффициент [ZETA] гидравлического сопротивления		2,90	3,00	3,20	3,30	3,30	3,40	3,40	3,50	3,95	4,33
Вес ≈	[кг]	7,60	9,80	15,90	18,30	26,30	40,00	61,20	116,50	165,00	282,00





## PN 10/16 - DN 15...300

КАТ-А 2260-Р

## Особенности и преимущества продукции

- Строительная длина по EN 558, ряд 1 (DIN 3202, F1)
- С двусторонним фланцевым соединением по EN 1092-2
- С одинарным фильтром
- Со сливной пробкой

## Материалы

- Корпус : Чугун EN-GJL-250 (GG-25)
- Болты: Оцинкованная сталь
- Фильтр: Нерж. сталь 1.4301
- Крепление фильтра: Нерж. сталь 1.4301
- Дренажный винт: Оцинкованная сталь

## Защита от коррозии

- Внутри и снаружи эпоксидное покрытие

## Вариант

- Стандартное исполнение как описано
- Давление PN 25 по заказу
- Для высокой температуры
- С двойной сеткой

## Область применения

- Колодезная установка
- Установка в сооружении



## Примечание

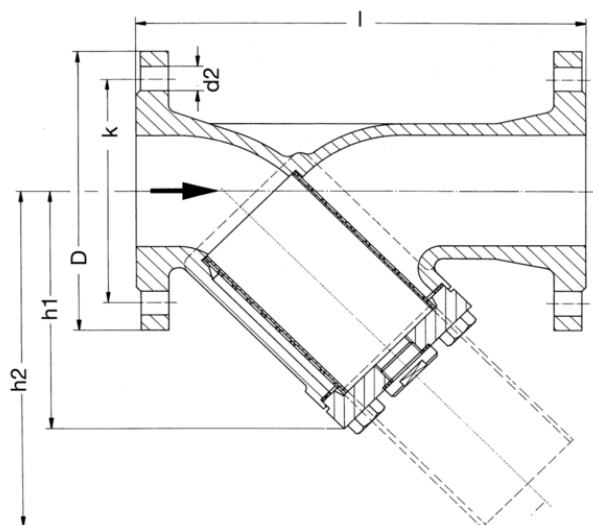
Для надлежащей установки и безопасной эксплуатации необходимо соблюдать инструкции по монтажу и эксплуатации: "Инструкция по монтажу и эксплуатации арматуры"

## Область применения

DN	PN	Макс. допустимое раб. давление	
		[бар]	Макс. допустимая раб. температура для нейтр. жидкости [°C]
15...300	16	16	50
200...300	10	10	50



## Чертёж



## Технические данные

### PN 10

DN		200	250	300
D	[мм]	340	405	460
k	[мм]	295	350	400
d2	[мм]	23	23	23
h1	[мм]	395	470	560
h2	[мм]	575	680	820
l	[мм]	600	730	850
Отверстий		8	12	12
Размер отверстий сетки		1,60	1,60	1,60
Коэффициент [ZETA] гидравлического сопротивления		3,50	3,95	4,30
Вес ≈	[кг]	116,50	165,00	282,00

### PN 16

DN		15	20	25	32	40	50	65	80	100	125	150	200
D	[мм]	95	105	115	140	150	165	185	200	220	250	285	340
k	[мм]	65	75	85	100	110	125	145	160	180	210	240	295
d2	[мм]	14	14	14	19	19	19	19	19	19	19	23	23
h1	[мм]	75	85	105	115	130	140	165	175	240	280	360	395
h2	[мм]	100	110	145	150	185	200	235	245	345	405	475	575
l	[мм]	130	150	160	180	200	230	290	310	350	400	480	600
Отверстий		4	4	4	4	4	4	4	8	8	8	8	12
Размер отверстий сетки		0,80	0,80	0,80	0,80	0,80	0,80	0,80	1,12	1,12	1,12	1,12	1,60
Коэффициент [ZETA] гидравлического сопротивления		1,80	2,00	2,30	2,70	2,90	3,00	3,20	3,30	3,30	3,40	3,40	3,50
Вес ≈	[кг]	2,00	2,90	4,50	6,50	7,60	9,80	15,90	18,30	26,30	40,00	61,20	116,50



### Технические данные

#### PN 16

DN		250	300
D	[мм]	405	460
k	[мм]	355	410
d2	[мм]	28	28
h1	[мм]	470	560
h2	[мм]	680	820
l	[мм]	730	850
Отверстий		12	12
Размер отверстий сетки		1,60	1,60
Коэффициент [ZETA] гидравлического сопротивления		3,95	4,33
Вес ≈	[кг]	165,00	282,00



KAT-A 5412-E-A

## Шток



Со стандартным муфтовым соединением

## Аксессуары

- Комплект удлинения 30 см
- Комплект удлинения 50 см
- DVE (Адаптер с уплотнением и блокировкой) для ВЕТА® Задвижки
- Запираемый квадратный наконечник

## Примечание

Если глубина залегания трубы больше, можно применять различные удлинительные комплекты, которые компенсируют от 30 до 50 см отклонения от заданной глубины прокладки труб. Состоит из удлинения штока с отверстиями, кожуха и крышки кожуха.

Для надлежащей установки и безопасной эксплуатации необходимо соблюдать инструкции по монтажу и эксплуатации: "Инструкция по монтажу и эксплуатации арматуры"

## Особенности и преимущества продукции

- Для управления Задвижками VAG ВЕТА®200 и VAG ЕКО®plus в коврах
- При большой глубине залегания трубы используются два соединённых штока TELEMATX® со стандартной муфтой
- Монтаж второго TELEMATX® возможен даже после установки
- Монтаж и регулировка без специальных инструментов
- Соединение между двумя TELEMATX® защищено от загрязнения
- Безступенчатое регулирование и самофиксация
- Предохраняет арматуру от воздействия вертикальных сил
- Защита от расцепления в конечном положении
- Кожух приварен к колпаку и крышке, соединение не поддаётся динамическому растягиванию
- Значительно выше передача сил, чем рекомендовано по DVGW GW336
- Применение блока уплотнения и блокировки (DVE) предотвращает попадание загрязнения внутрь штока VAG ВЕТА® 200 и VAG ЕКО®plus Задвижек

## Материалы

- Телескопическая труба квадратного сечения: Нерж. сталь 1.4301
- Соединительные штифты: Нерж. сталь 1.4301
- Фиксатор: Нерж.сталь 1.4301
- Муфтовое соединение: ВЧШГ EN-GJS-400-15 (GGG-40), горячеоцинкованное
- Квадратный наконечник: ВЧШГ EN-GJS-400-15 (GGG-40), горячеоцинкованный

## Вариант

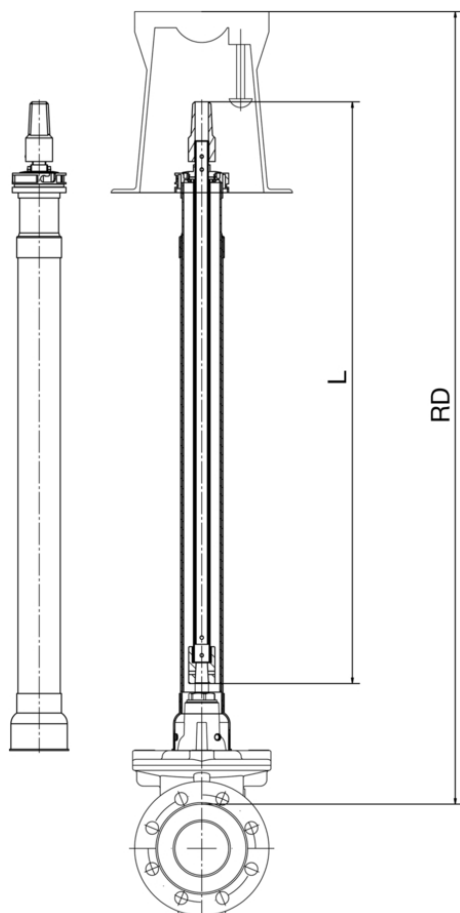
- Стандартное исполнение как описано
- С VARIO механическим указателем положения
- С VARIO электрическим указателем положения
- С устройством позиционирования
- С HAWLE-винтовым соединением
- Квадратный наконечник и муфта из нерж. стали

## Область применения

- Подземная установка



Чертёж



Технические данные

RD глубина залегания мин....макс.  
 0,7...1,0

DN диапазон	100/125/150	40/50	65/80
L длина мин. [мм]	422	449	453
L длина макс. [мм]	605	676	681
Момент прочно-сти по DVGW [Nm]	250	250	250

По запросу также для других глубин залегания трубопровода

RD глубина залегания мин....макс. 0,9...1,3

DN диапазон	100/125/150	200	250/300	40/50	65/80
L длина мин. [мм]	532	522	461	569	573
L длина макс. [мм]	835	805	684	906	911
Момент прочно-сти по DVGW [Nm]	250	440	440	250	250

По запросу также для других глубин залегания трубопровода



### Технические данные

#### RD глубина залегания мин....макс. 1,2...1,8

DN диапазон		100/125/150	200	250/300	40/50	65/80
L длина мин.	[мм]	842	757	721	864	836
L длина макс.	[мм]	1445	1280	1204	1466	1441
Момент прочно-сти по DVGW	[Nm]	250	440	440	250	250

По запросу также для других глубин залегания трубопровода

#### RD глубина залегания мин....макс. 1,7...2,8

DN диапазон		100/125/150	200	250/300	40/50	65/80
L длина мин.	[мм]	1352	1157	1162	1344	1348
L длина макс.	[мм]	2435	2240	2144	2425	2431
Момент прочно-сти по DVGW	[Nm]	250	440	440	250	250

По запросу также для других глубин залегания трубопровода



KAT-A 5412-FV-A

### Особенности и преимущества продукции

- Для управления Задвижками VAG BETA<sup>®</sup>200 и VAG EKO<sup>®</sup>plus в коверах
- При большой глубине залегания трубы используются два соединённых штока TELEMAR<sup>®</sup> со стандартной муфтой
- Монтаж второго TELEMAR<sup>®</sup> возможен даже после установки
- Монтаж и регулировка без специальных инструментов
- Соединение между двумя TELEMAR<sup>®</sup> защищено от загрязнения
- Безступенчатое регулирование и самофиксация
- Предохраняет арматуру от воздействия вертикальных сил
- Защита от расцепления в конечном положении
- Кожух приварен к колпаку и крышке, соединение не поддаётся динамическому растягиванию
- Значительно выше передача сил, чем рекомендовано по DVGW GW336
- Применение блока уплотнения и блокировки (DVE) предотвращает попадание загрязнения внутрь штока VAG BETA<sup>®</sup> 200 и VAG EKO<sup>®</sup>plus Задвижек

### Материалы

- Телескопическая труба квадратного сечения: Горячеоцинкованная сталь
- Соединительные штифты: Горячеоцинкованная сталь
- Фиксатор: Нерж.сталь 1.4301
- Муфтовое соединение: ВЧШГ EN-GJS-400-15 (GGG-40), горячеоцинкованное
- Квадратный наконечник: ВЧШГ EN-GJS-400-15 (GGG-40), горячеоцинкованный
- Кожух, колпак, крышка: ПЭ

### Вариант

- Стандартное исполнение как описано
- С VARIO механическим указателем положения
- С VARIO электрическим указателем положения
- С HAWLE-винтовым соединением

### Область применения

- Подземная установка



Со стандартным муфтовым соединением

### Аксессуары

- Комплект удлинения 30 см
- Комплект удлинения 50 см
- DVE (Адаптер с уплотнением и блокировкой) для BETA<sup>®</sup> Задвижки
- Запираемый квадратный наконечник

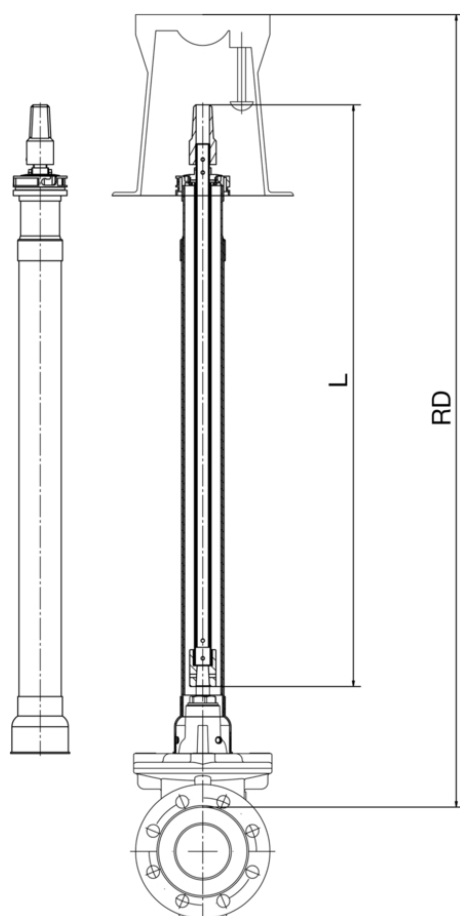
### Примечание

Если глубина залегания трубы больше, можно применять различные удлинительные комплекты, которые компенсируют от 30 до 50 см отклонения от заданной глубины прокладки труб. Состоит из удлинения штока с отверстиями, кожуха и крышки кожуха.

Для надлежащей установки и безопасной эксплуатации необходимо соблюдать инструкции по монтажу и эксплуатации: "Инструкция по монтажу и эксплуатации арматуры"



## Чертёж



## Технические данные

**RD глубина залегания мин....макс.  
0,7...1,0**

DN диапазон	100/125/150	40/50	65/80
L длина мин. [мм]	422	449	453
L длина макс. [мм]	605	676	681
Момент прочно-сти по DVGW [Nm]	250	250	250

По запросу также для других глубин залегания трубопровода

**RD глубина залегания мин....макс. 0,9...1,3**

DN диапазон	100/125/150	200	250/300	40/50	65/80
L длина мин. [мм]	532	522	461	569	573
L длина макс. [мм]	835	805	684	906	911
Момент прочно-сти по DVGW [Nm]	250	440	440	250	250

По запросу также для других глубин залегания трубопровода





**Технические данные**

**RD глубина залегания мин....макс. 1,2...1,8**

DN диапазон	100/125/150	200	250/300	40/50	65/80
L длина мин. [мм]	842	757	721	864	836
L длина макс. [мм]	1445	1280	1204	1466	1441
Момент прочно-сти по DVGW [Nm]	250	440	440	250	250

По запросу также для других глубин залегания трубопровода

**RD глубина залегания мин....макс. 1,7...2,8**

DN диапазон	100/125/150	200	250/300	40/50	65/80
L длина мин. [мм]	1352	1157	1162	1344	1348
L длина макс. [мм]	2435	2240	2144	2425	2431
Момент прочно-сти по DVGW [Nm]	250	440	440	250	250

По запросу также для других глубин залегания трубопровода



KAT-A 5412-E-KI-A

### Особенности и преимущества продукции

- Для управления Задвижками VAG BETA®200 и VAG EKO®plus в коверах
- С Муфтовым соединением CLICK-FIX для автоматического захвата шпинделя арматуры
- Автоматическая фиксация благодаря тугой пружине
- CLICK-FIX готов к установке на стандартную муфту
- При большой глубине залегания трубы используются два соединённых штока TELEMAR® со стандартной муфтой
- Монтаж второго TELEMAR® возможен даже после установки
- Монтаж и регулировка без специальных инструментов
- Соединение между двумя TELEMAR® защищено от загрязнения
- Безступенчатое регулирование и самофиксация
- Предохраняет арматуру от воздействия вертикальных сил
- Защита от расцепления в конечном положении
- Кожух приварен к колпаку и крышке, соединение не поддаётся динамическому растягиванию
- Значительно выше передача сил, чем рекомендовано по DVGW GW336
- Применение блока уплотнения и блокировки (DVE) предотвращает попадание загрязнения внутрь штока VAG BETA® 200 и VAG EKO®plus Задвижек

### Материалы

- Телескопическая труба квадратного сечения: Нерж. сталь 1.4301
- Соединительные штифты: Нерж. сталь 1.4301
- Фиксатор: Нерж.сталь 1.4301
- Муфтовое соединение: ВЧШГ EN-GJS-400-15 (GGG-40), горячеоцинкованное
- Квадратный наконечник: ВЧШГ EN-GJS-400-15 (GGG-40), горячеоцинкованный
- Кожух, колпак, крышка: ПЭ
- Пружины CLICK-FIX: Нерж. сталь 1.4305
- Штифт CLICK-FIX: Нерж. сталь 1.4310

### Вариант

- С VARIO механическим указателем положения
- С VARIO электрическим указателем положения
- С устройством позиционирования
- С HAWLE-винтовым соединением
- Квадратный наконечник и муфта из нерж. стали

### Область применения

- Подземная установка



С CLICK-FIX

### Аксессуары

- Комплект удлинения 30 см
- Комплект удлинения 50 см
- DVE (Адаптер с уплотнением и блокировкой) для BETA® Задвижки
- Запираемый квадратный наконечник

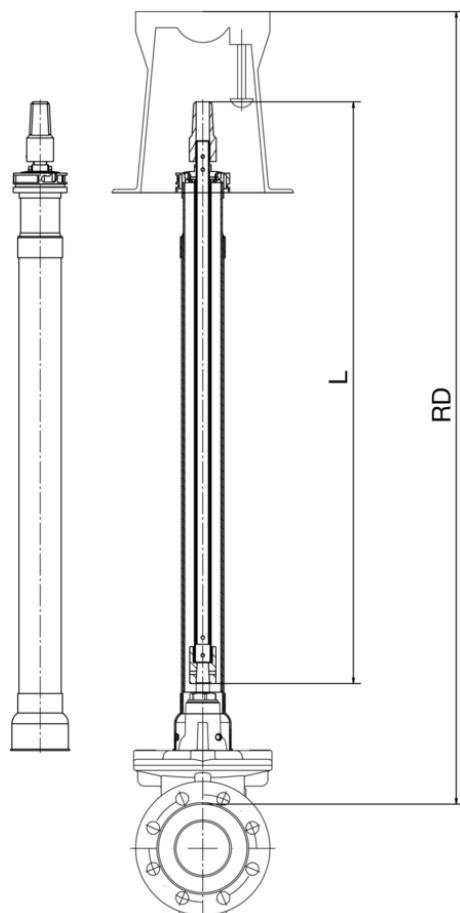
### Примечание

Если глубина залегания трубы больше, можно применять различные удлинительные комплекты, которые компенсируют от 30 до 50 см отклонения от заданной глубины прокладки труб. Состоит из удлинения штока с отверстиями, кожуха и крышки кожуха.

Для надлежащей установки и безопасной эксплуатации необходимо соблюдать инструкции по монтажу и эксплуатации: "Инструкция по монтажу и эксплуатации арматуры"



## Чертёж



## Технические данные

**RD глубина залегания мин....макс.  
0,7...1,0**

DN диапазон	100/125/150	40/50	65/80
L длина мин. [мм]	422	449	453
L длина макс. [мм]	605	676	681
Момент прочно-сти по DVGW [Nm]	250	250	250

По запросу также для других глубин залегания трубопровода

**RD глубина залегания мин....макс. 0,9...1,3**

DN диапазон	100/125/150	200	250/300	40/50	65/80
L длина мин. [мм]	532	522	461	569	573
L длина макс. [мм]	835	805	684	906	911
Момент прочно-сти по DVGW [Nm]	250	440	440	250	250

По запросу также для других глубин залегания трубопровода



### Технические данные

#### RD глубина залегания мин....макс. 1,2...1,8

DN диапазон	100/125/150	200	250/300	40/50	65/80
L длина мин. [мм]	842	757	721	864	836
L длина макс. [мм]	1445	1280	1204	1466	1441
Момент прочно-сти по DVGW [Nm]	250	440	440	250	250

По запросу также для других глубин залегания трубопровода

#### RD глубина залегания мин....макс. 1,7...2,8

DN диапазон	100/125/150	200	250/300	40/50	65/80
L длина мин. [мм]	1352	1157	1162	1344	1348
L длина макс. [мм]	2435	2240	2144	2425	2431
Момент прочно-сти по DVGW [Nm]	250	440	440	250	250

По запросу также для других глубин залегания трубопровода



KAT-A 5412-FV-KI-A



С CLICK-FIX

## Аксессуары

- Комплект удлинения 30 см
- Комплект удлинения 50 см
- DVE (Адаптер с уплотнением и блокировкой) для BETA<sup>®</sup> Задвижки
- Запираемый квадратный наконечник

## Примечание

Если глубина залегания трубы больше, можно применять различные удлинительные комплекты, которые компенсируют от 30 до 50 см отклонения от заданной глубины прокладки труб. Состоит из удлинения штока с отверстиями, кожуха и крышки кожуха.

Для надлежащей установки и безопасной эксплуатации необходимо соблюдать инструкции по монтажу и эксплуатации: "Инструкция по монтажу и эксплуатации арматуры"

## Особенности и преимущества продукции

- Для управления Задвижками VAG BETA<sup>®</sup>200 и VAG EKO<sup>®</sup>plus в коверах
- С Муфтовым соединением CLICK-FIX для автоматического захвата шпинделя арматуры
- Автоматическая фиксация благодаря тугй пружине
- CLICK-FIX готов к установке на стандартную муфту
- При большой глубине залегания трубы используются два соединённых штока TELEMAT<sup>®</sup> со стандартной муфтой
- Монтаж второго TELEMAT<sup>®</sup> возможен даже после установки
- Монтаж и регулировка без специальных инструментов
- Соединение между двумя TELEMAT<sup>®</sup> защищено от загрязнения
- Безступенчатое регулирование и самофиксация
- Предохраняет арматуру от воздействия вертикальных сил
- Защита от расцепления в конечном положении
- Кожух приварен к колпаку и крышке, соединение не поддаётся динамическому растягиванию
- Значительно выше передача сил, чем рекомендовано по DVGW GW336
- Применение блока уплотнения и блокировки (DVE) предотвращает попадание загрязнения внутрь штока VAG BETA<sup>®</sup> 200 и VAG EKO<sup>®</sup>plus Задвижек

## Материалы

- Телескопическая труба квадратного сечения: Горячеоцинкованная сталь
- Соединительные штифты: Горячеоцинкованная сталь
- Фиксатор: Нерж.сталь 1.4301
- Муфтовое соединение: ВЧШГ EN-GJS-400-15 (GGG-40), горячеоцинкованное
- Квадратный наконечник: ВЧШГ EN-GJS-400-15 (GGG-40), горячеоцинкованный
- Кожух, колпак, крышка: ПЭ
- Пружины CLICK-FIX: Нерж. сталь 1.4305
- Штифт CLICK-FIX: Нерж. сталь 1.4310

## Вариант

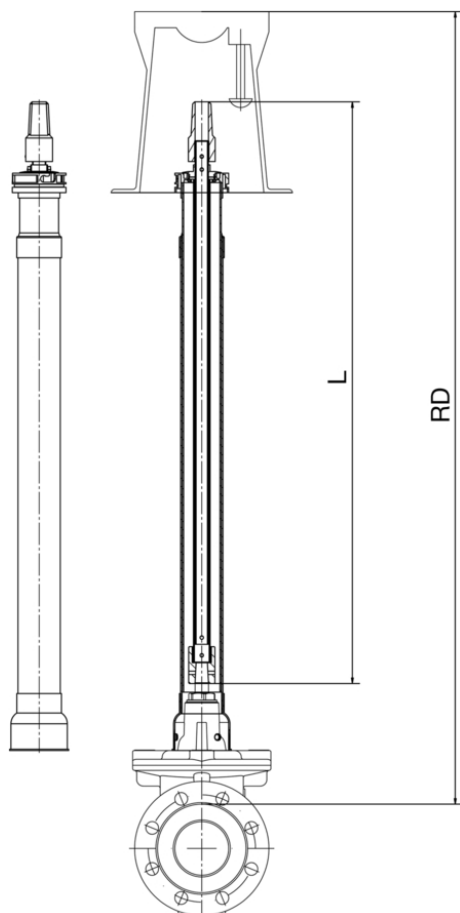
- С VARIO механическим указателем положения
- С VARIO электрическим указателем положения
- С HAWLE-винтовым соединением

## Область применения

- Подземная установка



Чертёж



Технические данные

RD глубина залегания мин....макс.  
 0,7...1,0

DN диапазон	100/125/150	40/50	65/80
L длина мин. [мм]	422	449	453
L длина макс. [мм]	605	676	681
Момент прочно-сти по DVGW [Nm]	250	250	250

По запросу также для других глубин залегания трубопровода

RD глубина залегания мин....макс. 0,9...1,3

DN диапазон	100/125/150	200	250/300	40/50	65/80
L длина мин. [мм]	532	522	461	569	573
L длина макс. [мм]	835	805	684	906	911
Момент прочно-сти по DVGW [Nm]	250	440	440	250	250

По запросу также для других глубин залегания трубопровода



### Технические данные

#### RD глубина залегания мин....макс. 1,2...1,8

DN диапазон		100/125/150	200	250/300	40/50	65/80
L длина мин.	[мм]	842	757	721	864	836
L длина макс.	[мм]	1445	1280	1204	1466	1441
Момент прочно-сти по DVGW	[Nm]	250	440	440	250	250

По запросу также для других глубин залегания трубопровода

#### RD глубина залегания мин....макс. 1,7...2,8

DN диапазон		100/125/150	200	250/300	40/50	65/80
L длина мин.	[мм]	1352	1157	1162	1344	1348
L длина макс.	[мм]	2435	2240	2144	2425	2431
Момент прочно-сти по DVGW	[Nm]	250	440	440	250	250

По запросу также для других глубин залегания трубопровода



KAT-A 5412-E-Va-A

### Особенности и преимущества продукции

- Для управления Задвижками VAG BETA<sup>®</sup>200 и VAG EKO<sup>®</sup>plus в коверах
- С гибкой VARIFIX Пружинной системой для соединения со стандартными муфтами или KLICK-FIX
- Два стандартных размера для DN 40-150 и DN 200-300
- В комплекте со стандартными муфтами или KLICK-FIX для задвижек определённых DN используются только два вида штоков
- При большой глубине залегания трубы используются два соединённых штока TELEMAR<sup>®</sup> со стандартной муфтой
- Монтаж второго TELEMAR<sup>®</sup> возможен даже после установки
- Монтаж и регулировка без специальных инструментов
- Соединение между двумя TELEMAR<sup>®</sup> защищено от загрязнения
- Безступенчатое регулирование и самофиксация
- Предохраняет арматуру от воздействия вертикальных сил
- Защита от расцепления в конечном положении
- Кожух приварен к колпаку и крышке, соединение не поддаётся динамическому растягиванию
- Значительно выше передача сил, чем рекомендовано по DVGW GW336
- Применение блока уплотнения и блокировки (DVE) предотвращает попадание загрязнения внутрь штока VAG BETA<sup>®</sup> 200 и VAG EKO<sup>®</sup>plus Задвижек

### Материалы

- Телескопическая труба квадратного сечения: Нерж. сталь 1.4301
- Соединительные штифты: Нерж. сталь 1.4301
- Фиксатор: Нерж.сталь 1.4301
- Квадратный наконечник: ВЧШГ EN-GJS-400-15 (GGG-40), горячеоцинкованный
- Кожух, колпак, крышка: ПЭ
- Пружинная система VARIFIX: Нерж. сталь 1.4305 / 1.4310

### Вариант

- Стандартное исполнение как описано
- С VARIO механическим указателем положения
- С VARIO электрическим указателем положения
- С устройством позиционирования
- С HAWLE-винтовым соединением

### Область применения

- Подземная установка



С пружинным креплением VARIFIX

### Аксессуары

- Комплект удлинения 30 см
- Комплект удлинения 50 см
- Стандартные муфтовые соединения DN 40/50, 65/80, 100/150, 200, 250/300
- KLICK-FIX DN 40/50, 65/80, 100/150, 200, 250/300
- DVE (Адаптер с уплотнением и блокировкой) для BETA<sup>®</sup> Задвижки
- Запираемый квадратный наконечник

### Примечание

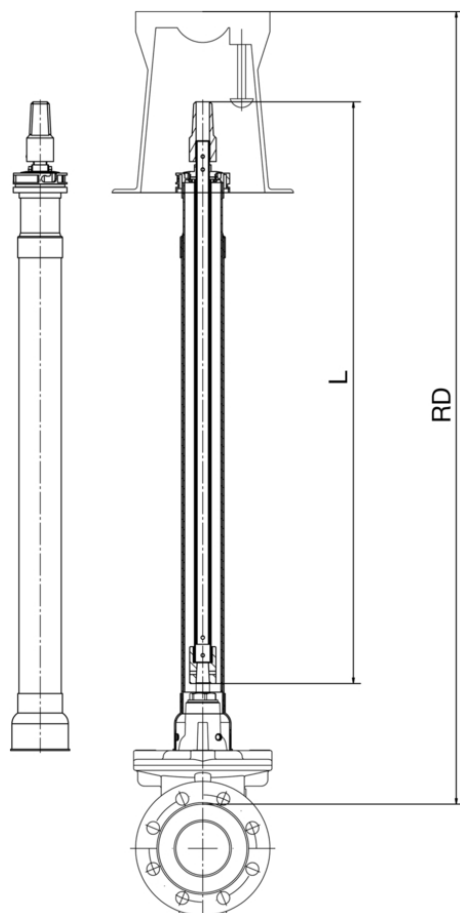
Если глубина залегания трубы больше, можно применять различные удлинительные комплекты, которые компенсируют от 30 до 50 см отклонения от заданной глубины прокладки труб. Состоит из удлинения штока с отверстиями, кожуха и крышки кожуха.

Для надлежащей установки и безопасной эксплуатации необходимо соблюдать инструкции по монтажу и эксплуатации: "Инструкция по монтажу и эксплуатации арматуры"





### Чертёж



### Технические данные

**RD глубина залегания**  
**мин....макс.**  
**0,7...1,0**

<b>DN диапазон</b>	<b>40 - 150</b>	
L длина мин. [мм]	425	
L длина макс. [мм]	570	
Момент прочности по DVGW [Nm]	250	

По запросу также для других глубин залегания трубопровода

**RD глубина залегания**  
**мин....макс. 0,9...1,3**

<b>DN диапазон</b>	<b>200 - 300</b>	<b>40 - 150</b>
L длина мин. [мм]	529	584
L длина макс. [мм]	765	880
Момент прочности по DVGW [Nm]	440	250

По запросу также для других глубин залегания трубопровода



### Технические данные

#### RD глубина залегания мин....макс. 1,2...1,8

DN диапазон		200 - 300	40 - 150
L длина мин.	[мм]	769	849
L длина макс.	[мм]	1240	1410
Момент прочно-сти по DVGW	[Nm]	440	250

По запросу также для других глубин залегания трубопровода

#### RD глубина залегания мин....макс. 1,7...2,8

DN диапазон		200 - 300	40 - 150
L длина мин.	[мм]	1329	1329
L длина макс.	[мм]	2200	2400
Момент прочно-сти по DVGW	[Nm]	440	250

По запросу также для других глубин залегания трубопровода



KAT-A 5412-FV-Va-A



С пружинным креплением VARIFIX

### Аксессуары

- Комплект удлинения 30 см
- Комплект удлинения 50 см
- Стандартные муфтовые соединения DN 40/50, 65/80, 100/150, 200, 250/300
- KLICK-FIX DN 40/50, 65/80, 100/150, 200, 250/300
- DVE (Адаптер с уплотнением и блокировкой) для BETA<sup>®</sup> Задвижки
- Запираемый квадратный наконечник

### Примечание

Если глубина залегания трубы больше, можно применять различные удлинительные комплекты, которые компенсируют от 30 до 50 см отклонения от заданной глубины прокладки труб. Состоит из удлинения штока с отверстиями, кожуха и крышки кожуха.

Для надлежащей установки и безопасной эксплуатации необходимо соблюдать инструкции по монтажу и эксплуатации: "Инструкция по монтажу и эксплуатации арматуры"

### Особенности и преимущества продукции

- Для управления Задвижками VAG BETA<sup>®</sup>200 и VAG EKO<sup>®</sup>plus в коверах
- С гибкой VARIFIX Пружинной системой для соединения со стандартными муфтами или KLICK-FIX
- Два стандартных размера для DN 40-150 и DN 200-300
- В комплекте со стандартными муфтами или KLICK-FIX для задвижек определённых DN используются только два вида штоков
- При большой глубине залегания трубы используются два соединённых штока TELEMAR<sup>®</sup> со стандартной муфтой
- Монтаж второго TELEMAR<sup>®</sup> возможен даже после установки
- Монтаж и регулировка без специальных инструментов
- Соединение между двумя TELEMAR<sup>®</sup> защищено от загрязнения
- Безступенчатое регулирование и самофиксация
- Предохраняет арматуру от воздействия вертикальных сил
- Защита от расцепления в конечном положении
- Кожух приварен к колпаку и крышке, соединение не поддаётся динамическому растягиванию
- Значительно выше передача сил, чем рекомендовано по DVGW GW336
- Применение блока уплотнения и блокировки (DVE) предотвращает попадание загрязнения внутрь штока VAG BETA<sup>®</sup> 200 и VAG EKO<sup>®</sup>plus Задвижек

### Материалы

- Телескопическая труба квадратного сечения: Горячеоцинкованная сталь
- Соединительные штифты: Горячеоцинкованная сталь
- Фиксатор: Нерж.сталь 1.4301
- Квадратный наконечник: ВЧШГ EN-GJS-400-15 (GGG-40), горячеоцинкованный
- Кожух, колпак, крышка: ПЭ
- Пружинная система VARIFIX: Нерж. сталь 1.4305 / 1.4310

### Вариант

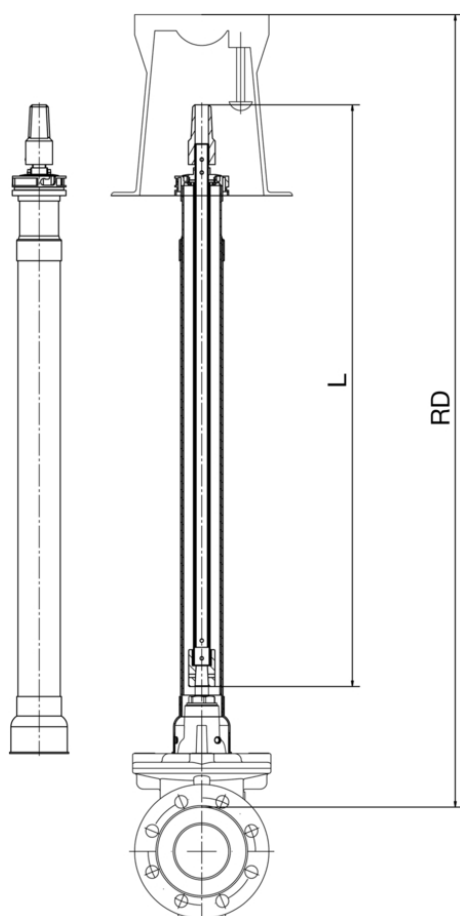
- Стандартное исполнение как описано
- С VARIO механическим указателем положения
- С VARIO электрическим указателем положения
- С HAWLE-винтовым соединением

### Область применения

- Подземная установка



Чертёж



Технические данные

**RD глубина залегания**  
**мин...макс.**  
**0,7...1,0**

<b>DN диапазон</b>		<b>40 - 150</b>
L длина мин.	[мм]	425
L длина макс.	[мм]	570
Момент прочно-сти по DVGW	[Nm]	250

По запросу также для других глубин залегания трубопровода

**RD глубина залегания**  
**мин...макс. 0,9...1,3**

<b>DN диапазон</b>		<b>200 - 300</b>	<b>40 - 150</b>
L длина мин.	[мм]	529	584
L длина макс.	[мм]	765	880
Момент прочно-сти по DVGW	[Nm]	440	250

По запросу также для других глубин залегания трубопровода



### Технические данные

#### RD глубина залегания мин....макс. 1,2...1,8

DN диапазон	200 - 300	40 - 150
L длина мин. [мм]	769	849
L длина макс. [мм]	1240	1410
Момент прочно-сти по DVGW [Nm]	440	250

По запросу также для других глубин залегания трубопровода

#### RD глубина залегания мин....макс. 1,7...2,8

DN диапазон	200 - 300	40 - 150
L длина мин. [мм]	1329	1329
L длина макс. [мм]	2200	2400
Момент прочно-сти по DVGW [Nm]	440	250

По запросу также для других глубин залегания трубопровода



КАТ-А 5310

#### Особенности и преимущества продукции

- Для простого управления подземно установленной арматурой
- Неотсоединяемая крышка встроена в ковер

#### Материалы

- Корпус : Чугун EN-GJL-250 (GG-25)
- Крышка: Чугун EN-GJL-250 (GG-25)
- Профиль: Нерж. сталь 1.4021
- Болты: Нерж. сталь 1.4021

#### Защита от коррозии

- Внутри и снаружи битумный лак

#### Область применения

- Подземная установка



#### Испытания и сертификация

- Испытано и зарегистрировано DVGW

#### Примечание

Для надлежащей установки и безопасной эксплуатации необходимо соблюдать инструкции по монтажу и эксплуатации: "Инструкция по монтажу и эксплуатации арматуры"

КАТ-А 5551



### Примечание

Для надлежащей установки и безопасной эксплуатации необходимо соблюдать инструкции по монтажу и эксплуатации:

### Особенности и преимущества продукции

- Для удобного управления задвижками, поворотными затворами, подземными гидрантами
- С плавно регулируемой скоростью (0-70 об./мин.) во время эксплуатации
- Электронное управление крутящим моментом с помощью переключателя, регулируемого на 4 ступени от 30 до 230 Нм
- Плавный пуск без рывка; направление переключается вправо/влево
- Безопасность работы обеспечивается ограничительным демпфером, управлением обеими руками, аварийным выключателем и защитой от перерузки
- Электронный счетчик с прямым и обратным счетом и цифровым дисплеем
- Электрические параметры: Напряжение 230 В (переменный ток), мощность: потребляемая 1800 Вт, выходная 1300 Вт
- Вес: 11 кг со штоком управления
- Знак соответствия CE (LGA)
- Правила безопасности (Правила EMV)
- Основной набор для безколдезной установки: - шток управления (выдвижной 800-1200 мм), внутренний демпфер и муфта с четырёхугольным наконечником 27 мм (нажимаемым); - соединительный кабель 4 м с DI-штекером с заземлением; - приводная опора

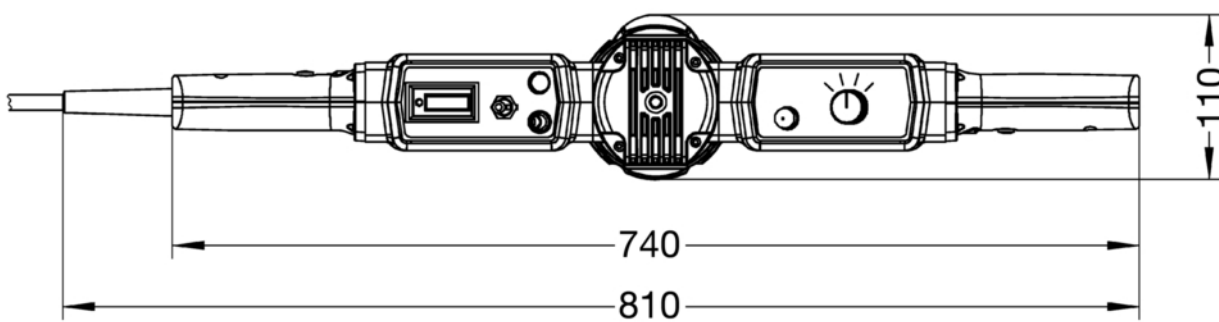
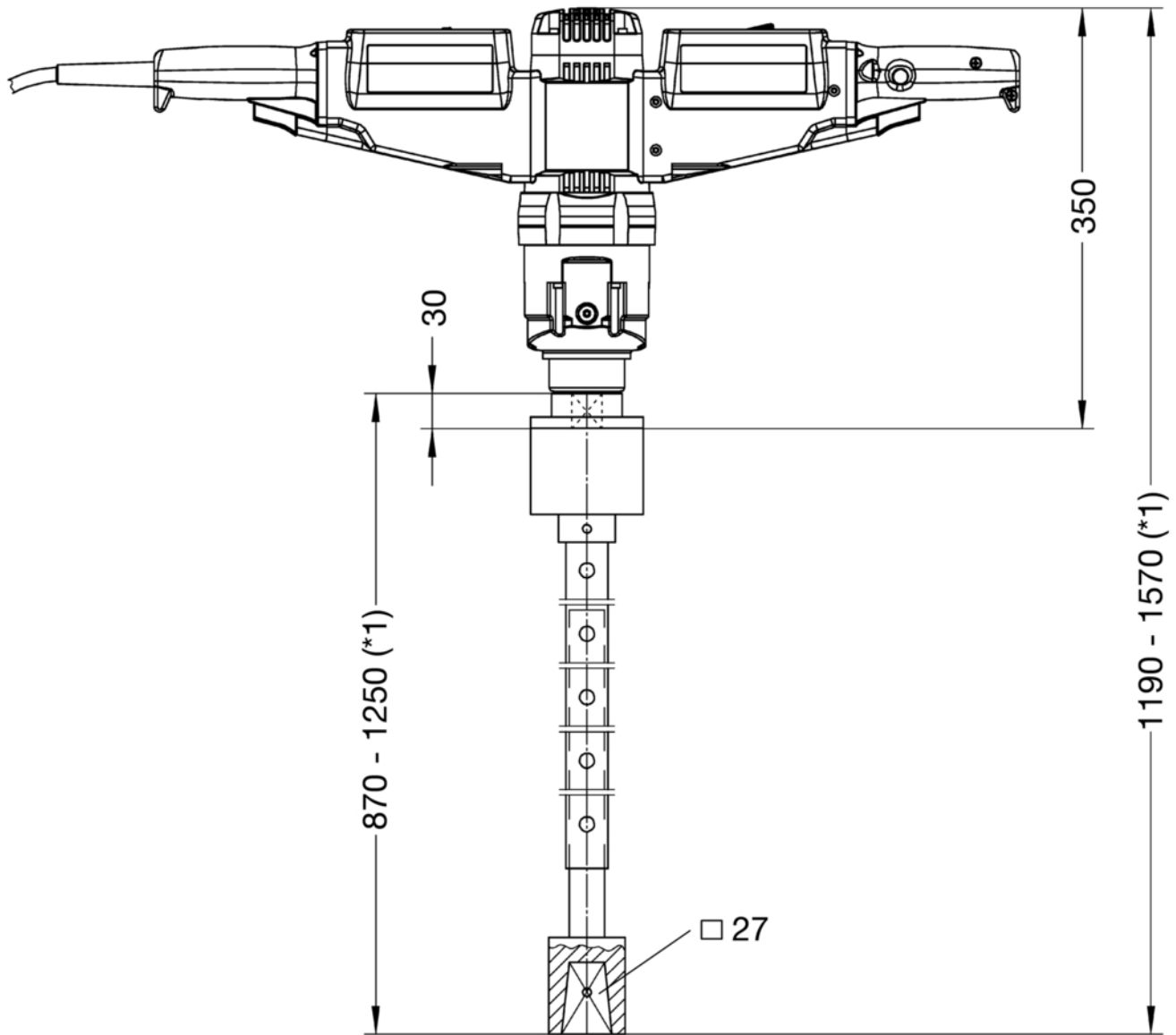
### Материалы

- Корпус мотора и передаточного механизма из алюминия, коррозионно- и износостоек из-за уплотненной поверхности, рукоятки из пластмассы (укреплены стекловолокном, эргономические)
- Вал управления: нерж.сталь
- Муфтовое соединение: ВЧШГ, горячеоцинкованное

### Вариант

- Стандартное исполнение как описано
- С двумя преднастроенными скоростями
- С аварийным IP68-защищённым выключателем для особых условий рабочей среды
- Электрогенератор самодвижущийся (обычный бензин без свинца)
- Вал управления (регулируемый) с ограничительным демпфером и соединительной четырёхгранной муфтой 27 мм, как единая деталь
- Вал управления является одной частью; различные длины
- Отдельные соединительные муфты
- Кейс из листовой стали для транспортировки привода и комплекта муфтовых соединений
- Муфтовое соединение (комплект в кейсе из листовой стали) для подключения к арматуре: - четырёхгранник 12/14/17/19/24/27 мм - вал Ø 16/20/30 мм - включая ограничительный демпфер

Чертёж



\*1: 4 ступени



KAT-A 5454



#### Особенности и преимущества продукции

- С указателем положения (без концевого выключателя)
- Для механического и индуктивного указателя положения
- Дооснащение, для защиты указателя от повреждения при монтаже
- Для VAG ВЕТА® 200 и ЕКО®plus Задвижек (Внимание: маховик заказывается отдельно!)
- Для VAG ИКО®plus задвижки (маховик поставляется с задвижкой)
- При незначительной коррозии, напр., в спринклерных установках
- Для монтажа в помещениях с нормальной влажностью воздуха и без доступа грязи

#### Материалы

- Кольцо-адаптер: ВЧШГ EN-GJS-400-15 (GGG-40)
- Унифицированные детали: Нерж. сталь
- Стекло индикатора: Пластмасса (POM)
- Удлинение шпинделя: Нерж. сталь

#### Защита от коррозии

- Кольцо адаптера: Эпоксидное покрытие

#### Вариант

- Стандартное исполнение как описано
- Со штифтовым индикатором и электрическим датчиком указателя положения с одним механическим концевым выключателем «ОТКР» и «ЗАКР» (при заказе указать) по EN 50049
- Со штифтовым индикатором и электрическим датчиком указателя положения с двумя механическими концевыми выключателями «ОТКР» и «ЗАКР» по EN 50049
- Со штифтовым индикатором и индуктивным датчиком указателя положения с одним концевым выключателем «ОТКР» и «ЗАКР» (при заказе указать) по EN 50049
- Со штифтовым индикатором и индуктивным датчиком указателя положения с двумя концевыми выключателями «ОТКР» и «ЗАКР» (при заказе указать) по EN 50049

#### Примечание

Для надлежащей установки и безопасной эксплуатации необходимо соблюдать инструкции по монтажу и эксплуатации:  
"Инструкция по монтажу и эксплуатации арматуры"

KAT-A 5450

#### Особенности и преимущества продукции

- Оптический указатель положения для арматуры с повышенными требованиями безопасности
- Прямое шпиндельное соединение или приводное сочленение (VAG ROTAG Система) трубопроводной арматуры или щитовых затворов
- С механическим указателем положения
- Герметично защищено от затопления (класс защиты IP67)
- Предустановленный фиксатор для защиты от проворачивания
- Возможна подземная установка под коверы размера 2 по DIN 4056

#### Материалы

- Корпус: серый чугун

#### Защита от коррозии

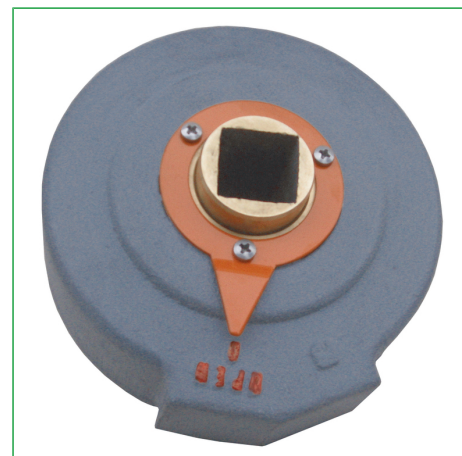
- С наружным покрытием: Delta-Seal - KL100

#### Вариант

- Стандартное исполнение как описано
- С электрическим и механическим указателями положения. Коммутирующая способность электрического:
  - переменный ток: 230 V/0.3 A;
  - постоянный ток: 24 V/1 A
- Указатель положения 1: 0-60 оборотов на 360°
- Указатель положения 2: 0-360 оборотов на 360°
- Указатель положения 3: 0-900 оборотов на 360°
- С контролем исправности линии (для безопасной работы)
- Морозоустойчивость до -40°C

#### Область применения

- Подземная установка
- Колодезная установка



Механический указатель положения

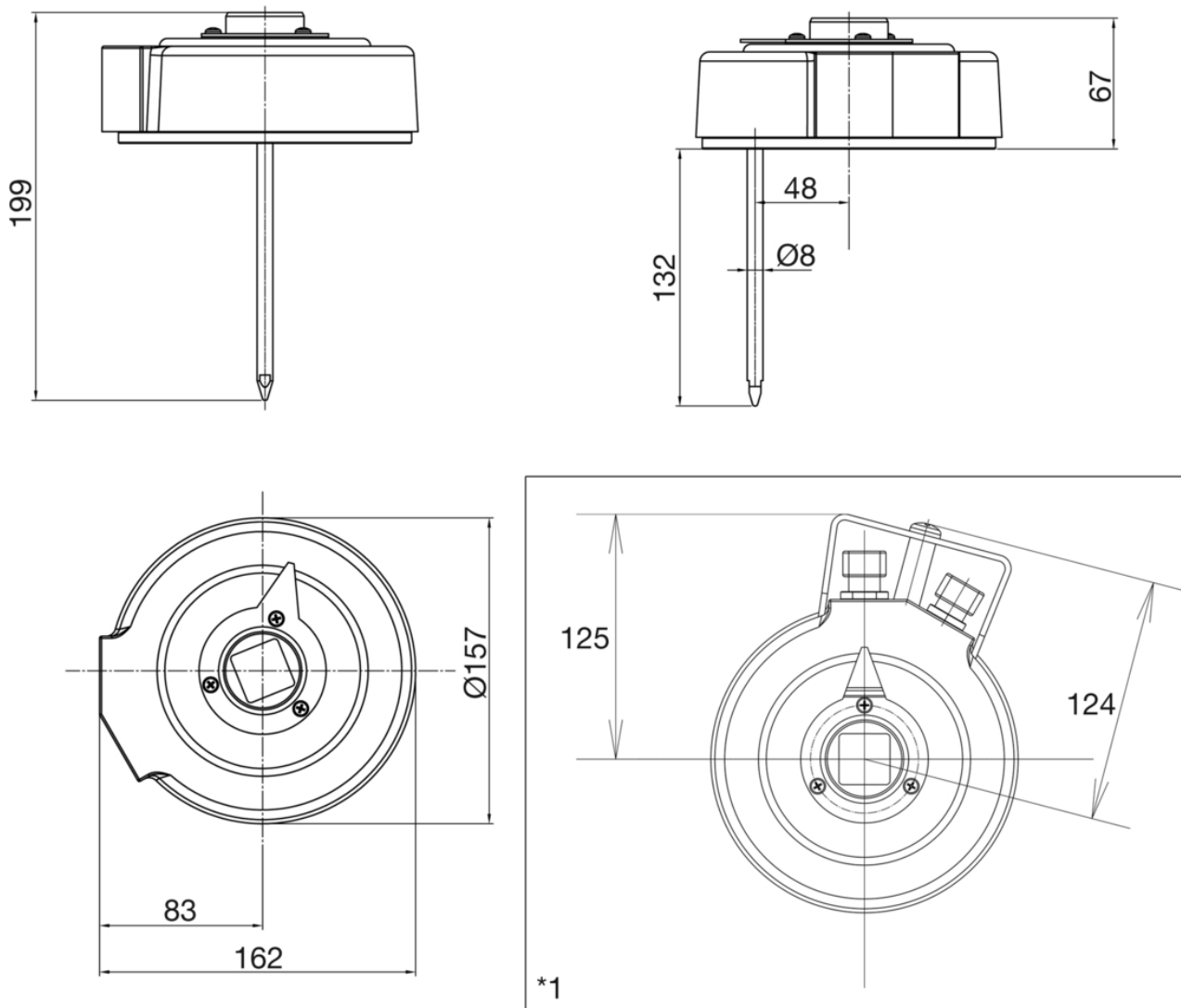


Вариант: Электрический и механический указатели положения

#### Примечание

Для надлежащей установки и безопасной эксплуатации необходимо соблюдать инструкции по монтажу и эксплуатации: "Инструкция по монтажу и эксплуатации арматуры"

Чертёж



\*1: Электрическое исполнение

Технические данные

Тип: Механический указатель

Тип	Тип 1	Тип 2	Тип 3
Тип соединения	$\varnothing$	$\varnothing$	$\square$
$\square$ [мм]	-	-	25x25
$\varnothing$ [мм]	25	30	-

Тип: Электрический и механический указатели

Тип	Тип 1	Тип 2	Тип 3
Тип соединения	$\varnothing$	$\varnothing$	$\square$
$\square$ [мм]	-	-	25 x25
$\varnothing$ [мм]	25	30	-