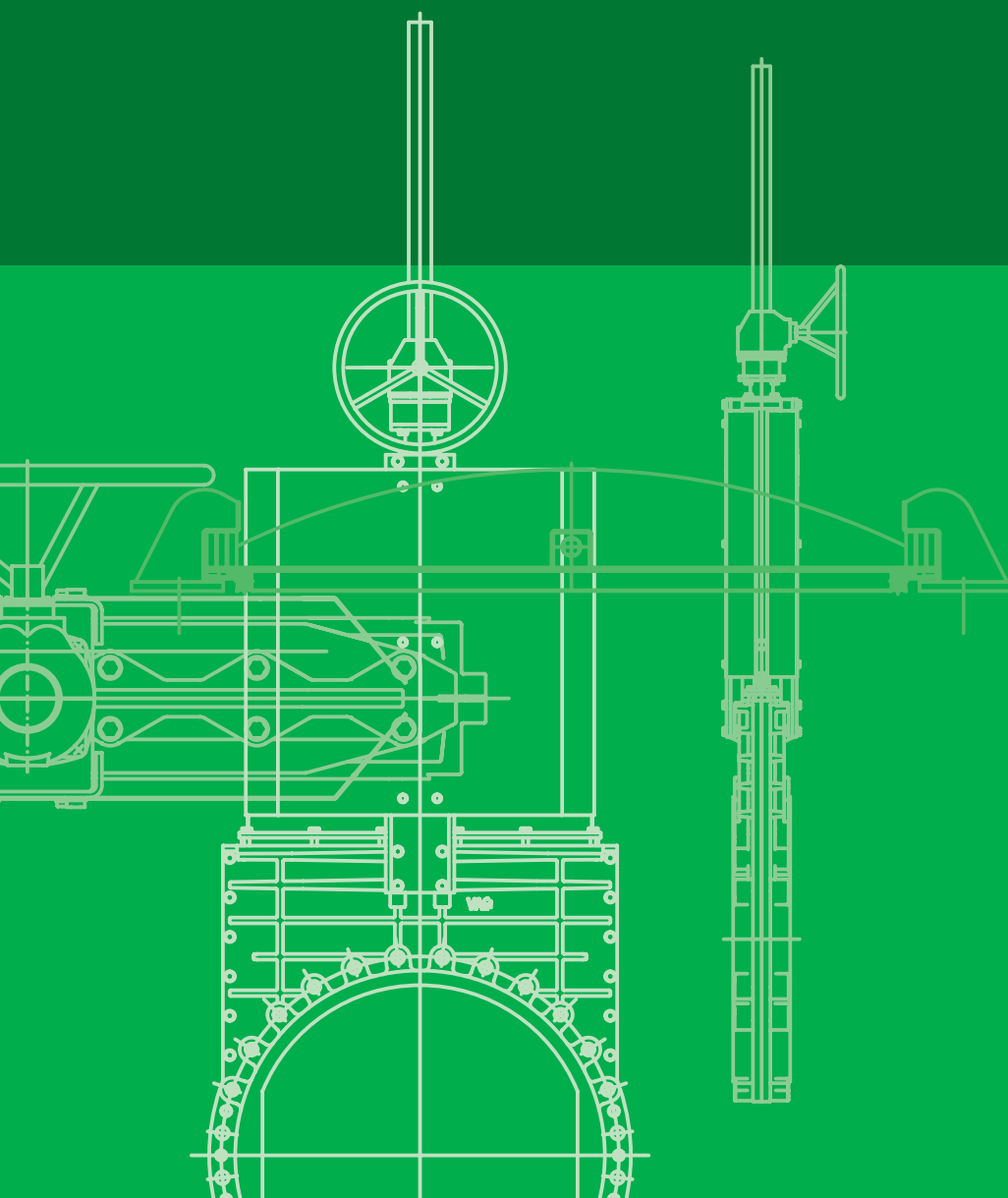


Щитовые затворы



Поворотные затворы

Задвижки

Регулирующая ТПА

Гидранты

Арматура для подключения домов

Воздушные клапаны

Обратные клапаны

Ножевые задвижки. Щитовые затворы

Фасонные части (вкл. Систему
BAIO@plus)

Аксессуары

Содержание

VAG REMO Система дистанционного управления
VAG VAG EROX[®]*plus* Щитовой затвор
VAG VAG EROX[®]*plus*-O Щитовой затвор
VAG ERI[®]*plus* Щитовой затвор

КАТ-А 5554



Защита от коррозии

- Все части из нерж. стали: Пассивированы
- Чугунные и стальные части - эпоксидное покрытие

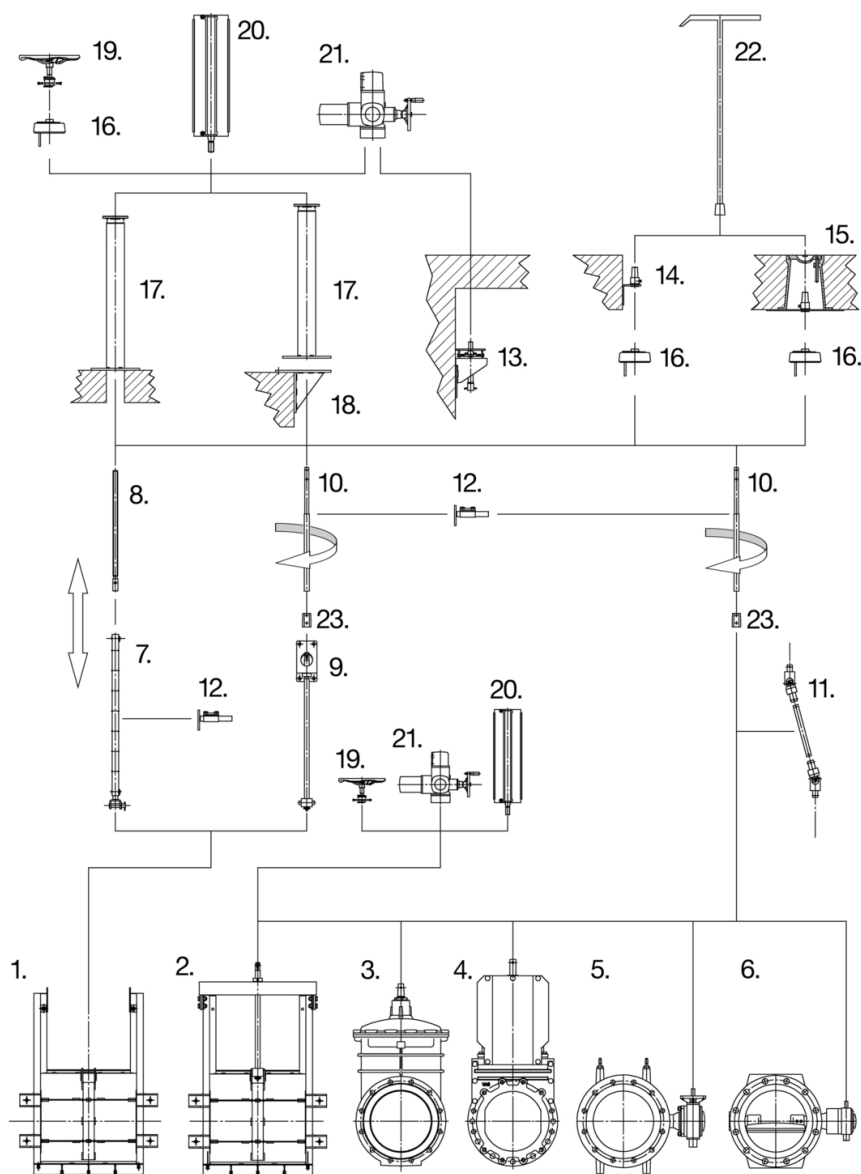
Область применения

- Колодезная установка
- Установка в бассейне
- Канализационные сооружения

Примечание

Для надлежащей установки и безопасной эксплуатации необходимо соблюдать инструкции по монтажу и эксплуатации: "Инструкция по монтажу и эксплуатации арматуры"

Чертеж



1. VAG EROX [®] plus-O-Щитовой затвор	13. Стенная консоль (электропривод)
2. VAG EROX [®] plus-C, ERplus Щитовые затворы	14. Стенная опора (квадратный наконечник)
3. BETA [®] 200, BETA [®] 300, EKO [®] plus, IKO [®] plus Клиновые задвижки	15. Потолочная опора (квадратный наконечник), ковер
4. ZETA [®] , MONO Ножевые задвижки	16. Указатель положения VARIO (механический, электрический)
5. RIKO [®] Плунжерный регулирующий клапан	17. Колонна
6. EKN [®] Поворотный затвор	18. Кронштейн (консольная конструкция)
7. Удлинение шпинделя (фиксированное, укороченное)	19. Маховик (выдвижной и невыдвижной шпиндель)
8. Шпиндель (выдвижной)	20. Пневмопривод (опционально сенсор, соленоид)
9. Подшипник шпинделя	21. Электропривод (выдвижной и невыдвижной шпиндель)
10. Удлинение шпинделя (телескопическое)	22. Ключ управления C DIN 3223
11. Удлинение шпинделя с шарниром	23. Соединительная муфта (для присоединения ТПА VAG)
12. Стенная опора (регулируемая)	



Размер ВxН 400x400...1800x1800

KAT-A 2452-C



Особенности и преимущества продукции

- Четырёхсторонне герметичен
- Герметичность: макс. 1 % (давление спереди и сзади) допустимой утечки по DIN 19569 ч.4, соответствует EN 12266-2 класс G
- Компактная арматура с самонесущей рамной конструкцией для крепления на стену с помощью анкеров
- Невыдвижной шпindel и интегрированная опора шпинделя
- Поворотная шпindelная гайка
- запатентованная Система скользящих клиньев VAG между щитом и рамой
- Безвибрационное движение щита в раме; затвор может применяться как регулирующая арматура при промежуточных положениях щита
- Повышенная герметичность благодаря блокировке между щитом и верхней частью рамы (для 700x700...1800x1800)
- Встроенное закрытое профилированное уплотнение
- Уплотнение между стеной и арматурой установлено на затвор и готово к работе
- Квадратный проход для крепления на стену с помощью анкеров

Материалы

- Рама: Нерж. сталь A2
- Запорный элемент: Нерж. сталь A2
- Шпindel: Нерж. сталь 1.4057
- Уплотнения : EPDM, устойчивый к стокам и УФ-лучам
- Шпindelная гайка: Бесцинковая бронза (устойчива к сточным водам)

Защита от коррозии

- Все части из нерж. стали: Пассивированы

Вариант

- Стандартное исполнение как описано
- С электроприводом
- С маховиком
- С пневмоприводом
- Другие ступени давления по заказу
- Резьба шпинделя вне среды, конструкция с открытой рамой
- Для фланцевого соединения с дополнительным фланцевым адаптером
- Рама и щит: Нерж. сталь A4
- Размеры 1300-1800 по запросу
- Другие (в т.ч. прямоугольн.) размеры по запросу
- Более высокая степень герметичности по запросу

Область применения

- Колодезная установка
- Установка в бассейне
- Канализационные сооружения

Испытания и сертификация

- Протокол заводских испытаний по DIN EN 10204, 2.1 с указанием герметичности

Аксессуары

- Различные варианты VAG REMO Системы дистанционного управления

Примечание

Модульная система с системой дистанционного управления VAG REMO

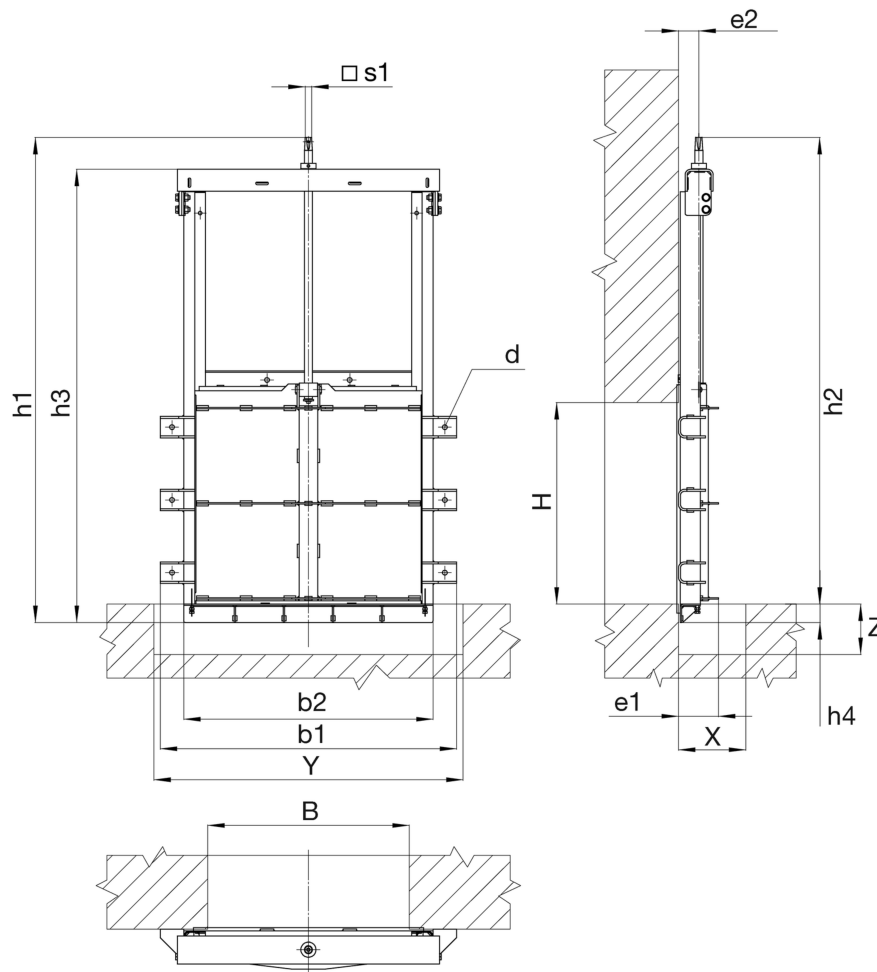
Для надлежащей установки и безопасной эксплуатации необходимо соблюдать инструкции по монтажу и эксплуатации:
KAT-B 2452

Область применения

Размеры [мм]	Макс. допустимое раб. давление с двух сторон [м вод.ст.]	Макс. допустимая раб. температура для нейтр. жидкости [°C]
400x400...800x800	8	50
900x900...1800x1800	6	50



Чертёж



Технические данные

Размер ВxН	[мм]	400x400	500x500	600x600	700x700	800x800	900x900	1000x1000	1200x1200	1800x1800
м вод.ст.		8	8	8	8	8	6	6	6	6
X (мин.)		200	200	200	600	600	600	600	600	600
Y (мин.)		730	830	930	1050	1150	1250	1350	1550	1550
Z	[мм]	150	150	150	150	150	150	150	150	150
b1	[мм]	682	782	882	990	1090	1190	1290	1490	1490
b2	[мм]	542	642	742	854	954	1054	1154	1354	1354
e1	[мм]	121	121	121	143	158	158	168	173	173
e2	[мм]	61	61	61	66	66	66	66	66	66
h1	[мм]	1054	1249	1444	1682	1882	2082	2282	2682	2682
h2	[мм]	989	1184	1379	1613	1813	2013	2213	2613	2613
h3	[мм]	959	1154	1349	1592	1792	1992	2192	2592	2592
h4	[мм]	65	65	65	69	69	69	69	69	69
□s1	[мм]	19,3	19,3	19,3	27,3	27,3	27,3	27,3	27,3	27,3
Отверстия (d)		14,5	14,5	14,5	17	17	17	17	17	18
Оборот/ход		80,4	100,4	120,4	117,1	133,8	150,5	167,1	200,5	200,5
Вес ≈	[кг]	41,60	55,00	66,80	114,60	136,50	161,50	177,00	229,50	229,50
Габариты ≈	[м³]	0,087	0,118	0,154	0,238	0,324	0,391	0,495	0,691	0,691



Размер ВxН 400x400...1200x1200

КАТ-A 2452-0



Особенности и преимущества продукции

- Четырёхсторонне герметичен
- Герметичность: макс. 1 % (давление спереди и сзади) допустимой утечки по DIN 19569 ч.4, соответствует EN 12266-2 класс G
- Конструкция с открытой рамой с отдельным подшипником шпинделя
- Невыдвижной шпиндель и внешний подшипник шпинделя
- Поворотная шпиндельная гайка
- Зпатентованная Система скользящих клиньев VAG между щитом и рамой
- Безвибрационное движение щита в раме; затвор может применяться как регулирующая арматура при промежуточных положениях щита
- Повышенная герметичность благодаря блокировке между щитом и верхней частью рамы (для 700x700...1800x1800)
- Встроенное закрытое профилированное уплотнение
- Уплотнение между стеной и арматурой установлено на затвор и готово к работе
- Квадратный проход для крепления на стену с помощью анкеров

Материалы

- Рама: Нерж. сталь A2
- Запорный элемент: Нерж. сталь A2
- для фланцевого соединения с дополнительным фланцевым адаптером
- Шпиндель: Нерж. сталь 1.4057
- Уплотнения : EPDM, устойчивый к стокам и УФ-лучам
- Шпиндельная гайка: Бесцинковая бронза (устойчива к сточным водам)

Защита от коррозии

- Все части из нерж. стали: Пассивированы

Вариант

- Стандартное исполнение как описано
- С электроприводом
- С маховиком
- С пневмоприводом
- Другие ступени давления по заказу
- Резьба шпинделя не соприкасается со средой
- Рама и щит: Нерж. сталь A4
- Базовый вариант с выдвижным шпинделем

Область применения

- Колодезная установка
- Установка в бассейне
- Канализационные сооружения

Испытания и сертификация

- Протокол заводских испытаний по DIN EN 10204, 2.1 с указанием герметичности

Аксессуары

- Различные варианты VAG REMO Системы дистанционного управления

Примечание

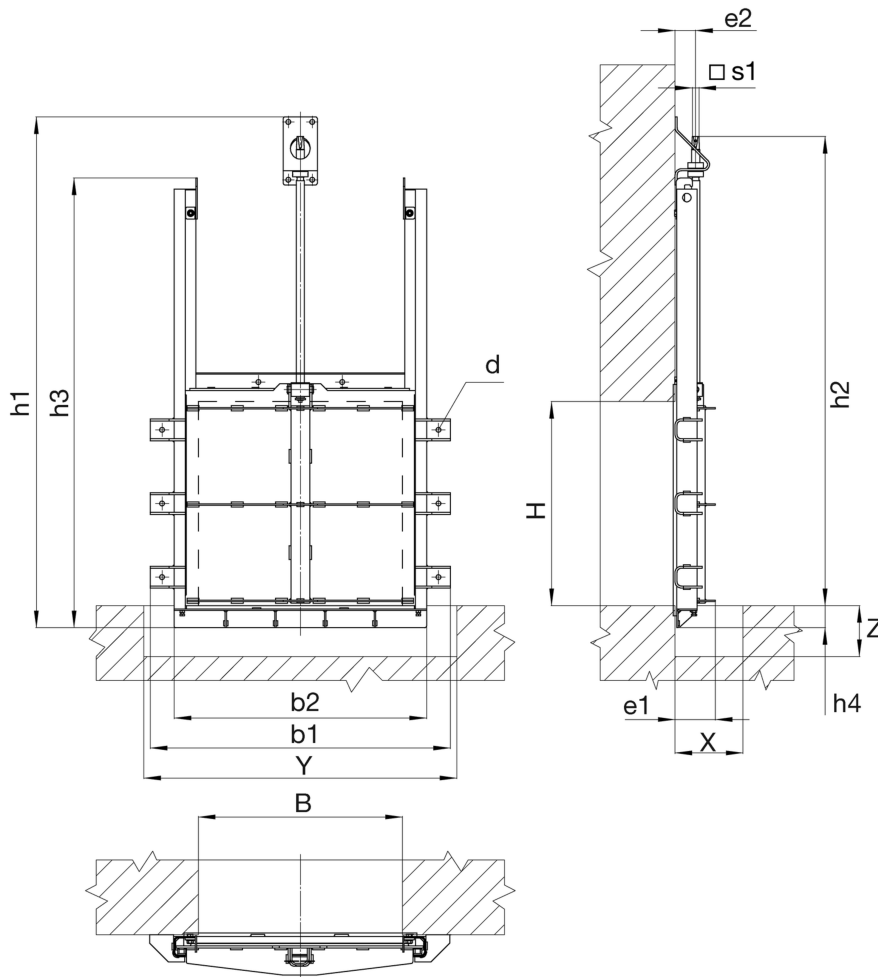
Для надлежащей установки и безопасной эксплуатации необходимо соблюдать инструкции по монтажу и эксплуатации: КАТ-B 2452

Область применения

Размеры [мм]	Макс. допустимое раб. давление с двух сторон [м вод.ст.]	Макс. допустимая раб. температура для нейтр. жидкости [°C]
400x400...800x800	8	50
900x900...1800x1800	6	50



Чертёж



Технические данные

Размер ВxН	[мм]	400x400	500x500	600x600	700x700	800x800	900x900	1000x1000	1200x1200
м вод.ст.		8	8	8	8	8	6	6	6
X (мин.)		200	200	200	600	600	600	600	600
Y (мин.)		730	830	930	1050	1150	1250	1350	1550
Z	[мм]	150	150	150	150	150	150	150	150
b1	[мм]	682	782	882	990	1090	1190	1290	1490
b2	[мм]	542	642	742	854	954	1054	1154	1354
e1	[мм]	121	121	121	143	158	158	168	173
e2	[мм]	60,5	60,5	60,5	66	66	66	66	66
h1	[мм]	1111	1306	1501	1718	1918	2118	2318	2720
h2	[мм]	989	1184	1379	1611	1811	2080	2211	2613
h3	[мм]	927	1127	1322	1527	1727	1933	2125	2530
h4	[мм]	65	65	65	69	69	69	69	69
□s1	[мм]	19,3	19,3	19,3	27,3	27,3	27,3	27,3	27,3
Отверстия (d)		14,5	14,5	14,5	14,5	14,5	14,5	14,5	14,5
Оборот/ход		80,4	100,4	120,4	117,1	133,8	150,5	167,1	200,5
Вес ≈	[кг]	35,50	48,00	58,50	100,00	116,50	139,50	153,00	202,00
Габариты ≈	[м³]	0,092	0,124	0,16	0,243	0,33	0,398	0,502	0,701



Размер ВxН 150x150...1000x1000

KAT-A 2453-C



Особенности и преимущества продукции

- Четырёхсторонне герметичен
- Герметичность: макс. 1 % (давление спереди) и макс. 5 % (давление сзади) допустимой утечки по DIN 19569 ч.4 (после установки)
- Компактная арматура с самонесущей рамной конструкцией для крепления на стену с помощью анкеров
- Невыдвижной шпindelь
- Поворотная шпindelьная гайка
- Безвибрационное движение щита в раме; затвор может применяться как регулирующая арматура при промежуточных положениях щита
- Встроенное закрытое профилированное уплотнение
- Уплотнение между стеной и арматурой установлено на затвор и готово к работе
- Система скольжения между щитом и рамой
- Надёжная сварная конструкция; части пассивированы
- Квадратный проход для крепления на стену с помощью анкеров

Материалы

- Рама: Нерж. сталь A2
- Система уплотнения: Устойчива к сточным водам и УФ-излучению
- Запорный элемент: Нерж. сталь A2
- Шпindelь: Нерж. сталь 1.4057
- Шпindelьная гайка: Бесцинковая бронза (устойчива к сточным водам)

Защита от коррозии

- Все части из нерж. стали: Пассивированы

Вариант

- Стандартное исполнение как описано
- Резьба шпindelь вне среды, конструкция с открытой рамой
- С маховиком, электро- или пневмоприводом
- Рама и щит: Нерж. сталь A4
- Другие (в т.ч. прямоугольн.) размеры по запросу

Область применения

- Колодезная установка
- Установка в бассейне
- Канализационные сооружения

Испытания и сертификация

- Протокол заводских испытаний по DIN EN 10204, 2.1 с указанием герметичности

Аксессуары

- Удлинение шпindelь
- Различные варианты VAG REMO Системы дистанционного управления

Примечание

Модульная система с системой дистанционного управления VAG REMO

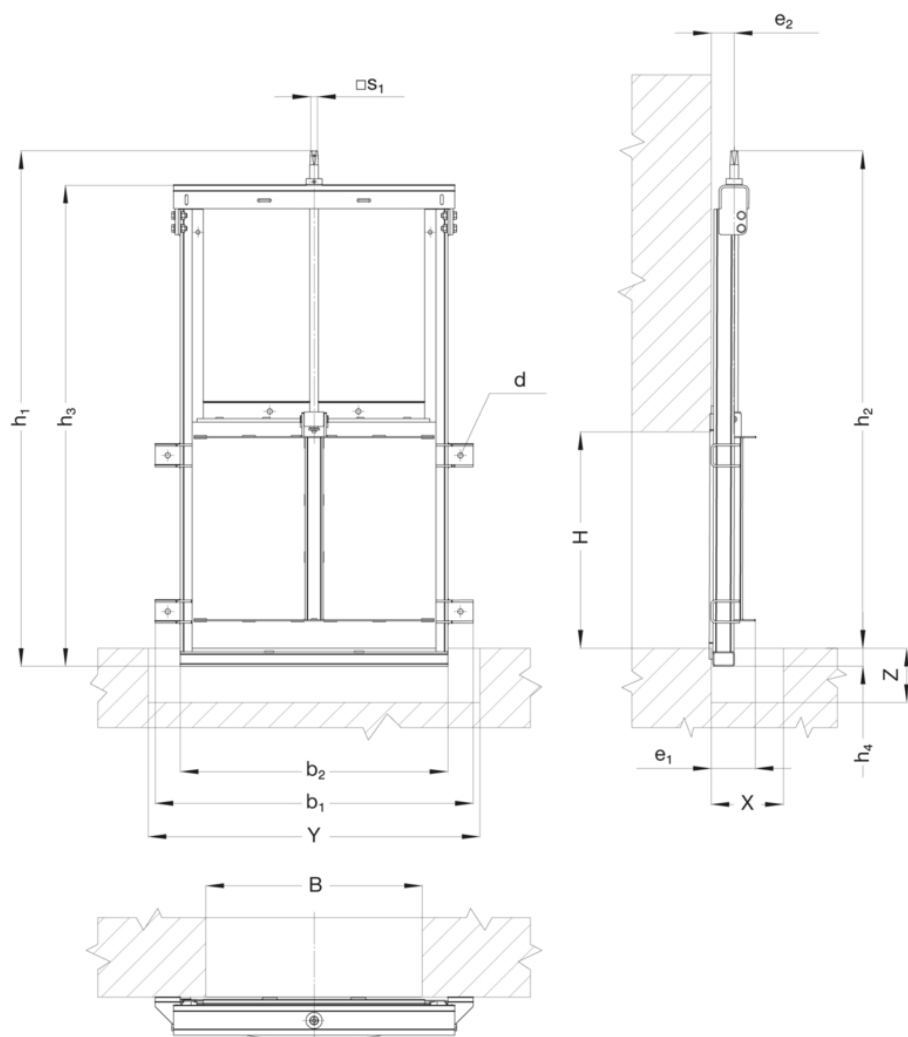
Для надлежащей установки и безопасной эксплуатации необходимо соблюдать инструкции по монтажу и эксплуатации:

Область применения

Размеры [мм]	Макс. допустимое раб. давление с двух сторон [м вод.ст.]	Макс. допустимая раб. температура для нейтр. жидкости [°C]
150x150...250x250	10	50
300	8	50
400x400...800x800	6	50
900x900...1000x1000	4	50



Чертёж



Технические данные

Размер ВxН	[мм]	150x150	200x200	250x250	300x300	400x400	500x500	600x600	700x700	800x800	900x900	1000x1000
м вод.ст.		10	10	10	8	6	6	6	6	6	4	4
X (мин.)		200	200	200	200	200	200	200	600	600	600	600
Y (мин.)		450	530	580	630	730	830	930	1050	1150	1250	1350
Z	[мм]	150	150	150	150	150	150	150	150	150	150	150
b1	[мм]	432	482	532	582	682	782	882	990	1090	1190	1290
b2	[мм]	292	342	392	442	542	642	742	854	954	1054	1154
e1	[мм]	103	103	103	103	103	103	122	140	155	172	170
e2	[мм]	63	63	63	63	63	63	63	65	65	65	62
h1	[мм]	538	638	739	838	1038	1233	1428	1682	1882	2082	2282
h2	[мм]	489	589	689	789	988	1184	1379	1613	1813	2013	2213
h3	[мм]	444	544	644	744	944	1139	1334	1592	1792	1992	2192
h4	[мм]	50	50	50	50	50	50	50	70	70	70	70
□s1	[мм]	19,3	19,3	19,3	19,3	19,3	19,3	19,3	27,3	27,3	27,3	27,3
Отверстия (d)		14,5	14,5	14,5	14,5	14,5	14,5	14,5	14,5	14,5	14,5	14,5
Оборот/ход		30,2	40,2	50,2	60,2	80,4	100,4	120,4	117,1	133,8	150,5	167,1
Вес ≈	[кг]	16,00	18,00	20,10	25,00	36,00	45,00	55,00	88,00	108,00	125,00	145,00
Габариты ≈	[м ³]	0,035	0,04	0,045	0,05	0,072	0,1	0,154	0,233	0,28	0,4	0,5